

EXPÉRIENCE IN VITRO

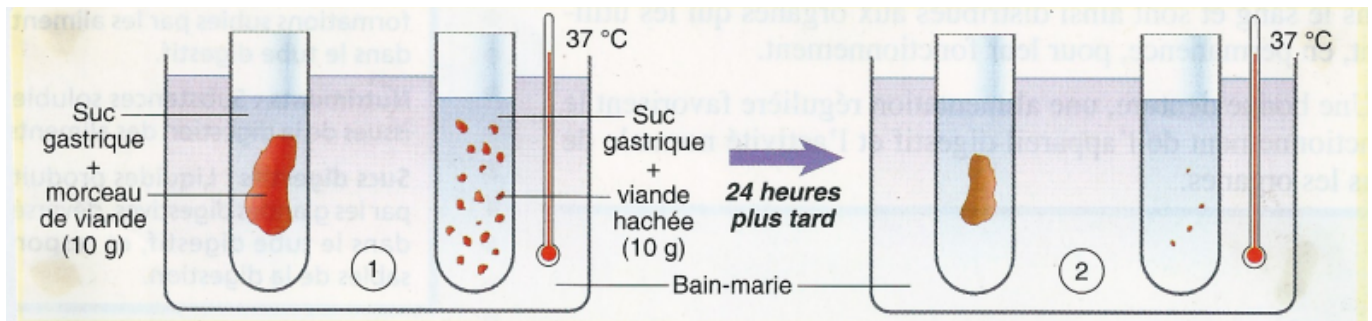
Observation : Nous savons que les aliments sont en partie solubilisés par les sucs digestifs.

Problème : A quoi sert-il de mâcher les aliments avant de les avaler ?

Hypothèse : Léo suppose que les aliments sont plus rapidement solubilisés si la nourriture est mâchée.

Expérience :

Protocole :



On place 10g de viande dans des sucs gastriques et 10g de viande hachée dans des sucs digestifs. L'ensemble est placé à 37°C pendant une journée.

1. Formulez les résultats.
2. Interpréter les résultats.
3. Formulez la conclusion.